

Unsere
Primarstufe
in Pratteln!

Gemeinde pratteln



Herzlich
willkommen

Film

Unsere
Primarstufe
in Pratteln!

Ein Tag im Kindergarten



**Ein wichtiger Schritt für
Ihr Kind....**

**Unsere
Primarstufe
in Pratteln!**



Der Eintritt in die Primarstufe

Primarstufe Pratteln (Kindergarten und Primarschule)

Unsere Schule

Schulrat / Schulleitung

Kindergarten: Teil des 1. Zyklus der Primarstufe

Einblick in den Kindergartenalltag

Bildungsbereiche

Rahmenbedingungen

Förderangebote

Angebote der Gemeinde

Was wir erwarten

Zusammenarbeit Eltern – Schule

Themen

Unsere
Primarstufe
in Pratteln!

Organisation

Schuljahr 2024/25

Ablauf Kindergarten – Eintritt

Allgemeine Informationen



Unsere Schule

Unsere
Primarstufe
in Pratteln!

- **18 Kindergärten**
- **6 Primarschulhäuser**
- **ca. 1300 Kinder,**
- **davon ca. 300 Kinder im Kindergarten**
- **ca. 180 Lehrpersonen in 6 Schulhausteams**
- **Integrative Schule**



Standorte der Kindergärten

Unsere
Primarstufe
in Pratteln!





Kathrin Schwerzmann

**(Teams Längi und Münchacker
und zugehörige Kindergärten)**



Caroline Litzius

**(Team Grossmatt und zugehörige
Kindergärten)**



Daniela Gloor

**(Team Aegelmatt und zugehörige
Kindergärten)**



Regula Ineichen

(Teams Erli 1 und 2)



Frank Säger

(Zuständig für IT und Lehrmittel)

Schulrat für die Amtszeit: 2020 - 2024

Unsere
Primarstufe
in Pratteln!

Samantha Freivogel

Aktuarin / SPOC



- Der Schulrat wird durch den Einwohnerrat gewählt und besteht aktuell aus folgenden Mitgliedern:

Tino Russo

Präsident



Patrick Gysin

Vize-Präsident



Roger Schneider

Gemeinderat /
Schulrat



Chantal Stingelin

Schulrätin



Tobias Henzen

Schulrat



Reto Ramstein

Schulrat



Emmanuel Salmon

Schulrat



Aufgaben des Schulrates

Unsere
Primarstufe
in Pratteln!

Der Schulrat trägt die strategische Verantwortung. Er genehmigt das Schulprogramm. Dort sind die pädagogischen Ziele sowie die Planung der Entwicklung der Schule festgelegt. Der Schulrat ist Anstellungsbehörde sowie zweite Rekursinstanz bei Beschwerden.



Der Kindergarten als Teil des 1. Zyklus

Unsere
Primarstufe
in Pratteln!

- Der Kindergarten gehört zur Primarstufe. Der Besuch ist obligatorisch. Das 1. Kindergartenjahr ist das 1. Schuljahr.
- Die obligatorische Schulzeit ist in 3 Zyklen eingeteilt:

1. Zyklus: Kindergarten – 2. Klasse

2. Zyklus: 3. – 6. Klasse

3. Zyklus: 7. – 9. Klasse

- Im Kindergarten findet der Unterricht nach Lehrplan Volksschule Baselland – Lehrplan 21 statt.

Bildungsbereiche

Unsere
Primarstufe
in Pratteln!

Sprache*

- Deutsch,
- Schreiben,
- Französisch ab 3.Kl.
- Englisch ab 5. Kl.

Sprache*

Mathematik

Natur, Mensch,
Gesellschaft

Werken textil
und nicht textil
Bildnerisches
Gestalten

Sport

Musik

Bildungsbereiche Kindergarten

Unsere
Primarstufe
in Pratteln!



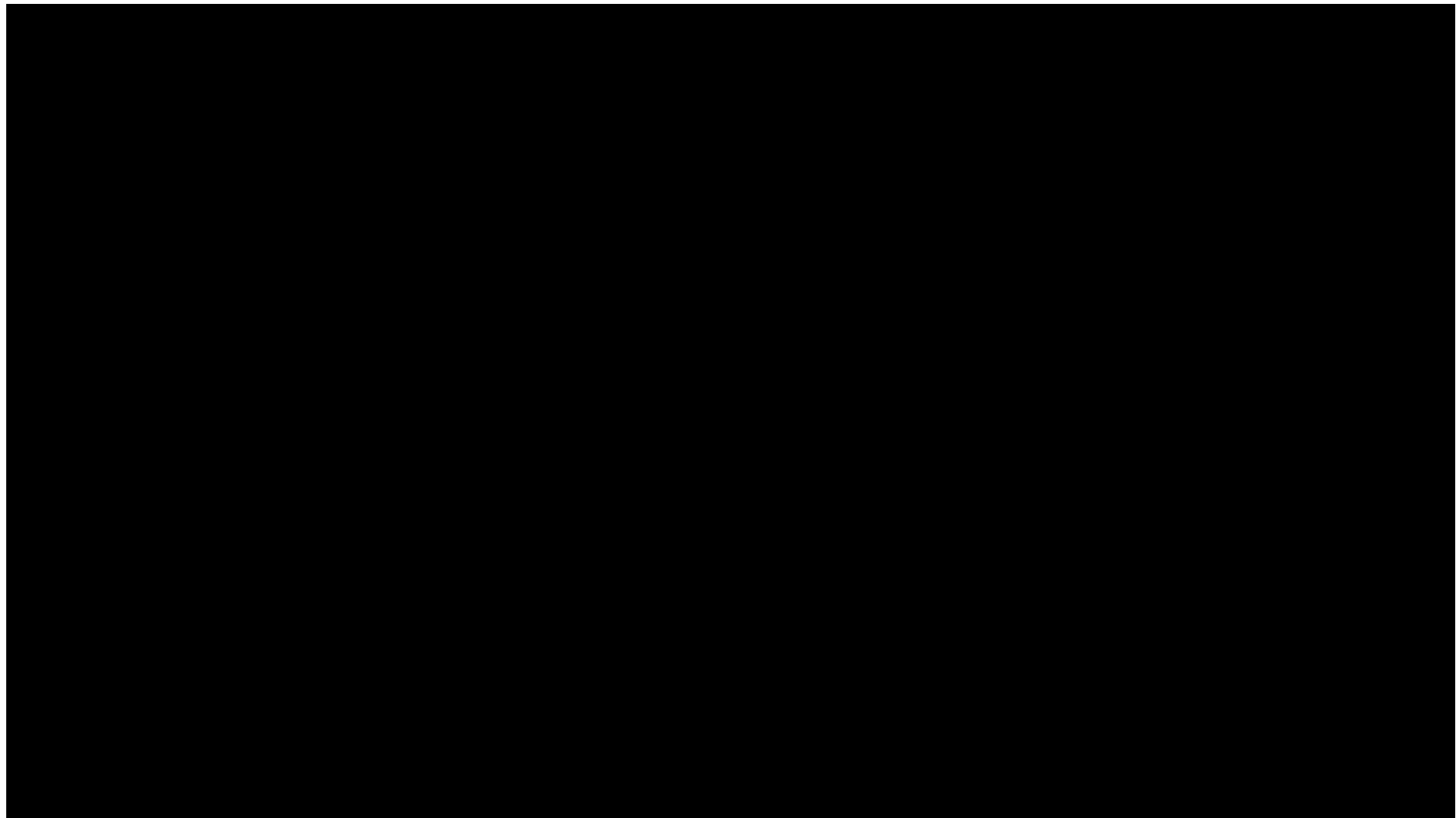
Was bietet der Kindergarten

Unsere
Primarstufe
in Pratteln!

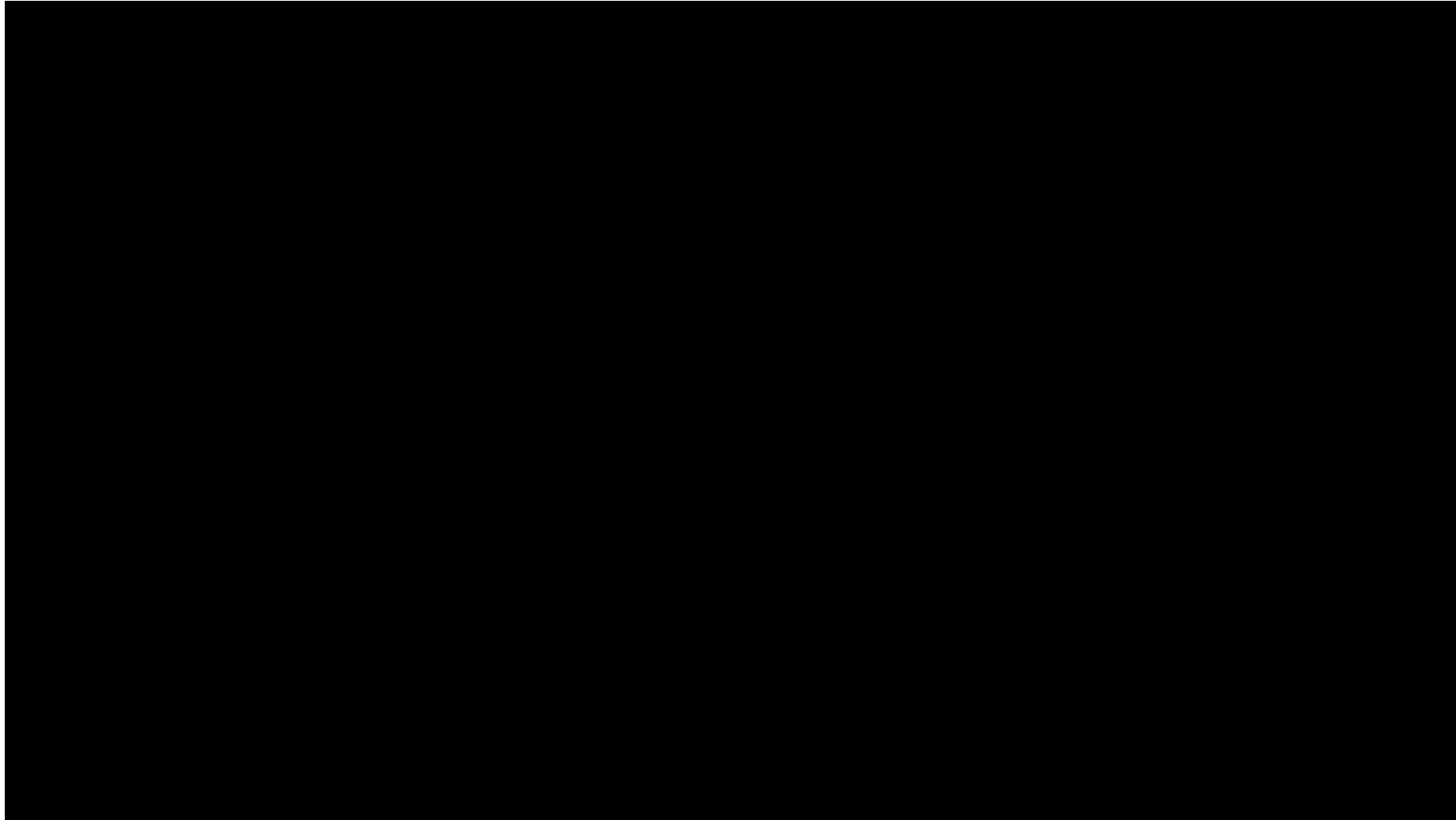
Ein Tag im Kindergarten



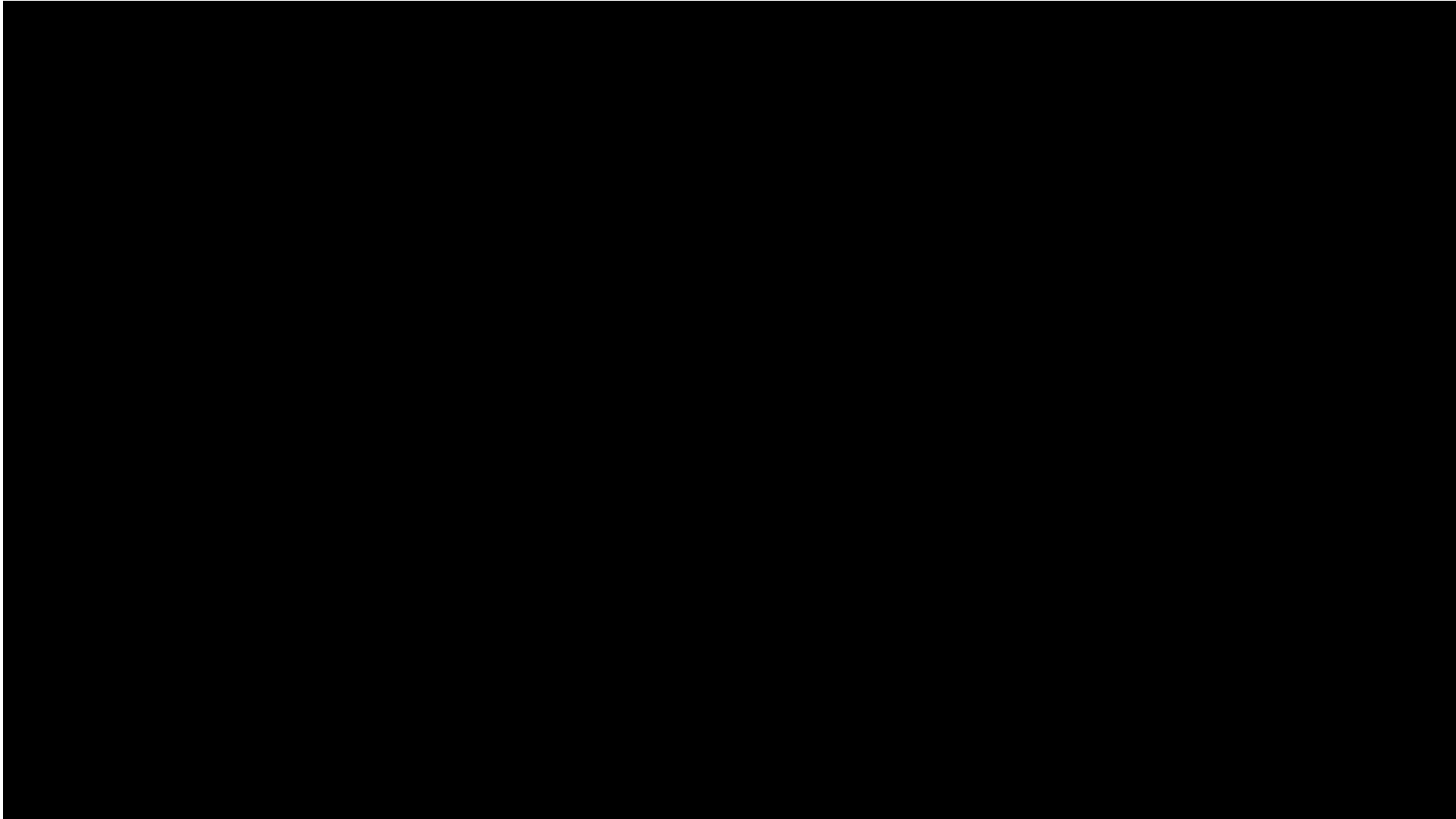
Unsere
Primarstufe
in Pratteln!



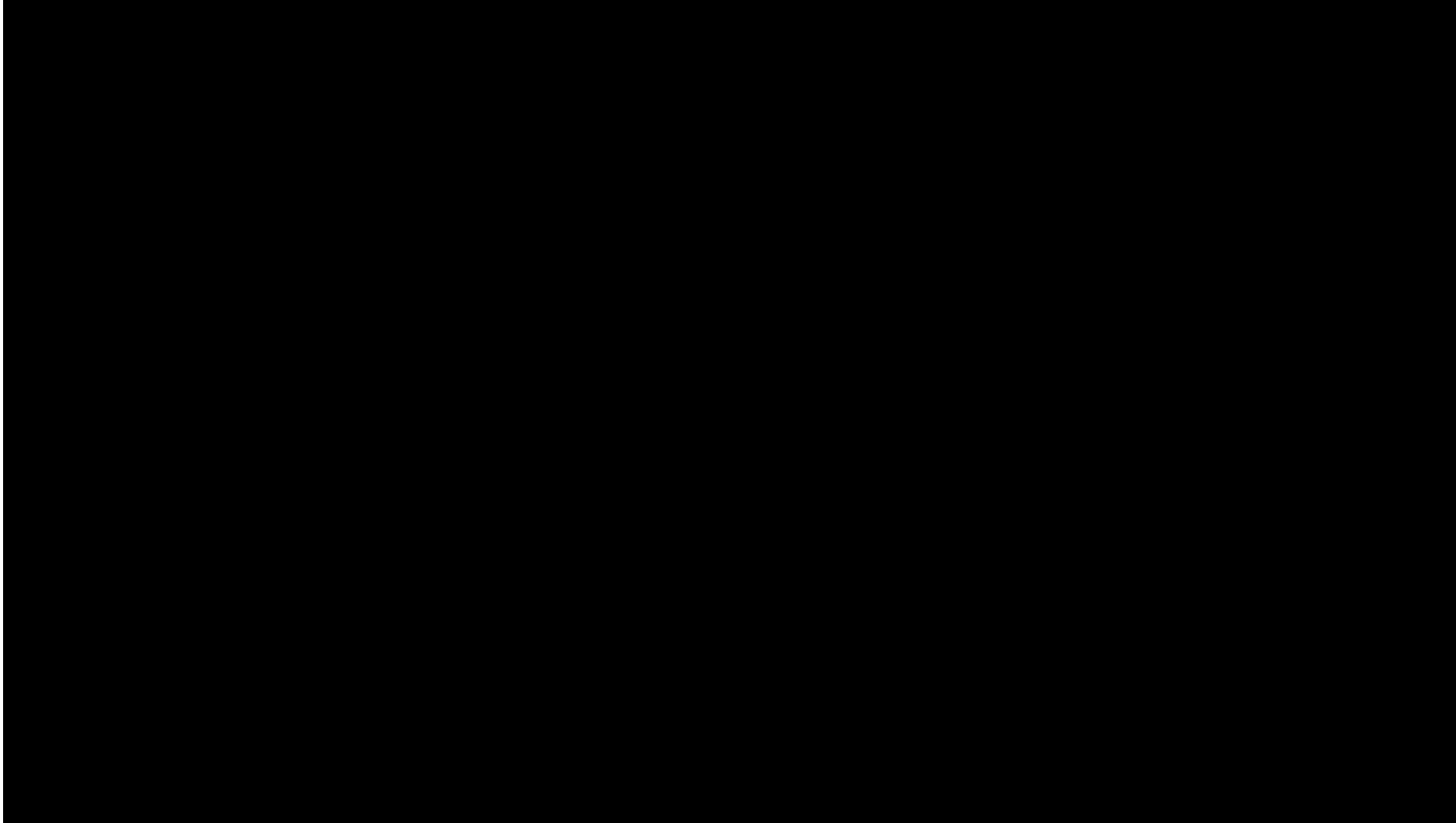
Unsere
Primarstufe
in Pratteln!



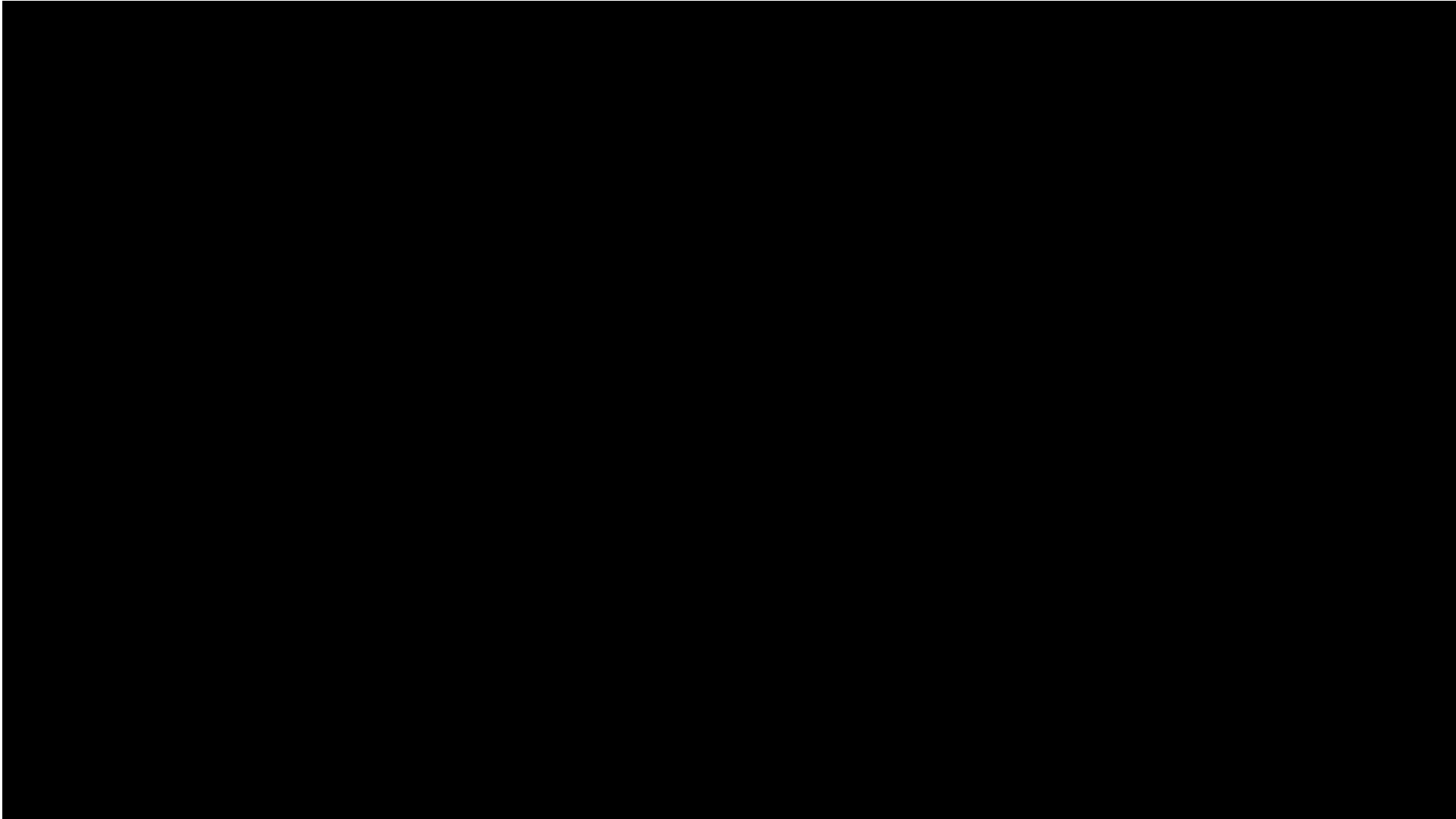
Unsere
Primarstufe
in Pratteln!



Unsere
Primarstufe
in Pratteln!



Unsere
Primarstufe
in Pratteln!



Unsere
Primarstufe
in Pratteln!



Lernen durch Handeln!

Unsere
Primarstufe
in Pratteln!

entdecken, erfahren, begreifen, erleben...



Stundenplan - Rahmenbedingungen

Unsere
Primarstufe
in Pratteln!

	Montag	Dienstag	Mittwoch	Donnerstag	Freitag
08.00 - 08.30	Empfangszeit	Empfangszeit	Empfangszeit	Empfangszeit	Empfangszeit
08.30 - 12.00					
13.45 - 15.45	2. KG-Jahr	1. KG-Jahr			

❖ pro Gruppe einen Nachmittag Unterricht

❖ Klassengrösse 21 Kinder (Richtzahl)
24 Kinder (Höchstzahl)

Spezialstundenplan

Unsere
Primarstufe
in Pratteln!

Die ersten drei Schulwochen!

Vom **12.– 30. August 2024** gilt

folgender Spezialstundenplan:

- **Kein Nachmittagsunterricht für die 1. KG Kinder**
- **Verlängerte Empfangszeit bis 9 Uhr**



Wichtig

Sprachförderung / DaZ

- Wortschatzerweiterung
- Struktur der deutschen Sprache kennen
- Sich in der deutschen Sprache ausdrücken können



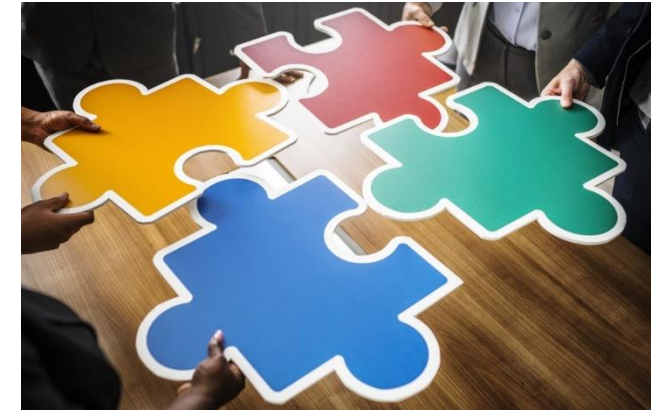
Formen der Sprachförderung

- z.T. in der Kleingruppe oder integrativ in der Grossgruppe
- Unterricht durch eine zusätzliche Kindergartenlehrperson
- Findet während dem Unterricht statt

Heilpädagogische Förderung

Unsere
Primarstufe
in Pratteln!

Die Arbeit der Heilpädagogin ergänzt und unterstützt die Arbeit der Lehrpersonen des Kindergartens.



Ziel der Heilpädagogischen Förderung

- die Entwicklungsmöglichkeiten optimal nutzen
- dem Kind durch gezielte Förderung den Anschluss an die Kindergartengruppe ermöglichen

Ziel

Unterstützung bei Störungen der Sprachentwicklung und der Kommunikationsfähigkeit.

- während und ausserhalb des Unterrichts
- Standort: alte Schule und in allen Schulhäusern
- Eltern können ihr Kind selbst anmelden
- Kindergartenlehrperson meldet mit Einverständnis der Eltern an

Die logopädische Therapie ist unentgeltlich

Angebote der Gemeinde

Unsere
Primarstufe
in Pratteln!

Schulische Tagesstrukturen



Nähere Infos:
www.fita.

Schulsozialarbeit

Das Team der Primarstufe Pratteln



Schulsozialarbeit Kindergarten und Primarschule Pratteln

Gemeinde pratteln



- Angebot
- Erreichbarkeit



Angebot der Schulsozialarbeit



Die Schulsozialarbeit fördert eine gesunde Entwicklung und die Integration der Kinder an der Schule

- Neutral (untersteht der Gemeinde Pratteln BFK)
- Freiwillig
- Kostenlos
- Untersteht der Schweigepflicht

Kontaktaten der Schulsozialarbeit



Präsenzzeiten in den Schulhäusern von 9:30 – 15:30 Uhr

Simone Hindermann

Schulhaus Längi

- simone.hindermann@pratteln.ch
- 079 668 56 11

Armin Herzog

Teamleitung

Schulhaus Erlimatt I

- armin.herzog@pratteln.ch
- 079 745 34 98

Alexandra Lamon

Schulhaus Erlimatt II

Schulhaus Münchacker

- alexandra.lamon@pratteln.ch
- 079 745 35 95

Nicole Burtscher

Schulhaus Grossmatt

Schulhaus Aegelmatt

Alle Kindergärten

- nicole.burtscher@pratteln.ch
- 079 109 82 20

Fachbereich Frühe Kindheit

Unsere
Primarstufe
in Pratteln!

- Unterstützung der Eltern und Erziehungsberechtigten im Alltag
- Information über das Lern- und Spielverhalten von Kleinkindern
- Koordination der diversen Spielgruppen, Kindertagesstätten, Tagesfamilien, Treffpunkte, Vereine und Projekte
- Information über lokale Angebote

Das Angebot des **Bereichs Frühe Kindheit** steht der Bevölkerung von Pratteln kostenlos zur Verfügung



Leitung: Manuela Hofbauer
www.fruehekindheit.pratteln.ch

Für einen guten Start im Kindergarten erwarten wir:

Eltern

- Ihr Kind besucht den Kindergarten regelmässig nach Stundenplan
- Ist ihr Kind krank, melden sie es bei der Lehrperson frühzeitig ab
- Die Eltern nehmen an den Elternveranstaltungen teil

Kind

- Ihr Kind kann sich selbständig anziehen
- Ihr Kind kann selbständig zur Toilette gehen
- Ihr Kind kann sich an grundlegende Regeln halten

Zusammenarbeit Eltern-Schule

Unsere
Primarstufe
in Pratteln!

Verschiedene Anlässe bieten Gelegenheit für einen Kontakt zwischen Eltern und Kindergarten – wir freuen uns über Ihre Teilnahme.

- Elternabend (mind. einmal jährlich)
- Standort- und Elterngespräche
- Verschiedene Veranstaltungen



Eltern und Lehrpersonen pflegen eine vertrauensvolle Zusammenarbeit zu Gunsten des einzelnen Kindes und der ganzen Klasse

Organisation Schuljahr 24/25

Unsere
Primarstufe
in Pratteln!

- Stichtag = 31. Juli 2020 (1.8.2019 – 31.07.2020)
- Der Unterrichtsbesuch ist obligatorisch. Der Kindergarten ist das 1. Schuljahr der Primarstufe
- Ausserordentlicher Eintritt in den Kindergarten
 - Frühere Einschulung: max. 15 Tage nach Stichtag.
Antrag der Eltern an Schulleitung, Klassenbildung ist massgebend
 - Ein Jahr verzögerte Einschulung: Antrag der Eltern an die Schulleitung, zusammen mit der Anmeldung

Ablauf Eintritt Kindergarten

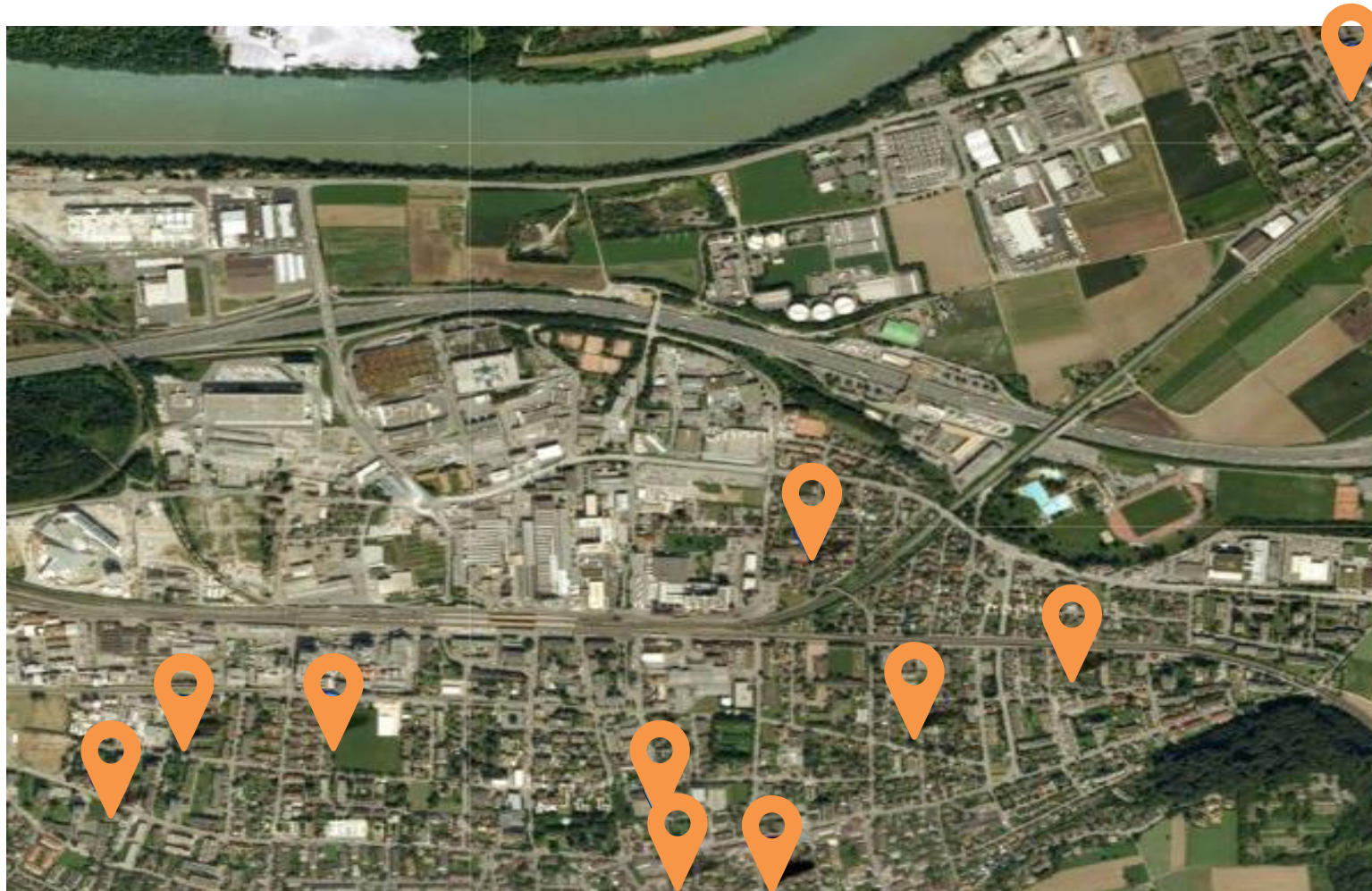
Unsere
Primarstufe
in Pratteln!

- Daten wurden im Januar erfasst
- Zuteilung in einen Kindergarten gemäss folgenden Kriterien:
 - vorhandener Platz in den einzelnen Kindergärten
 - Wohnort des Kindes
 - Tagesaufenthalt
 - ausgewogene Klassen bezüglich Klassengrösse, Geschlecht, Deutschkenntnisse
 - Geschwister - unterschiedliche Standorte lassen sich nicht vermeiden



Zuteilung Kindergarten

Unsere
Primarstufe
in Pratteln!



Einteilung

Unsere
Primarstufe
in Pratteln!

Bitte haben Sie Verständnis, dass wir nicht immer alle Kinder in den nächstgelegenen Kindergarten einteilen können.

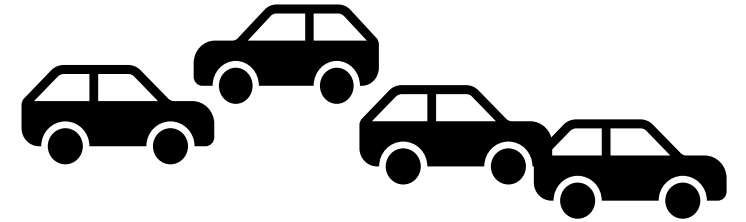
Unterschiedliche Standorte für Geschwisterkinder lassen sich teilweise nicht vermeiden.

Wir bemühen uns, Ihre Wünsche zu berücksichtigen. Leider ist dies nicht immer möglich. Wir danken Ihnen für Ihr Verständnis.



**Es wird darauf geachtet,
dass der Schulweg sicher
und zumutbar ist.**

Bitte nicht!



- Gefährdung der anderen Kinder
(es hat keine Parkplätze bei den Kindergärten)
- Verhinderung von Erfahrungen für das eigene Kind

Besser:

Begleiten Sie Ihr Kind am Anfang zu Fuss in den Kindergarten und lassen Sie es später wenn immer möglich alleine gehen!

Zeitlicher Ablauf

Unsere
Primarstufe
in Pratteln!

- Versand der Zuteilung am Mittwoch, 8. Mai 2024
- Besuchsnachmittag im zukünftigen Kindergarten:
Dienstag, 04. Juni 2024 (Abgabe des Stundenplans)
- Der erste Kindertag ist am **12. August 2024**

Informationsbroschüre

Unsere
Primarstufe
in Pratteln!

Am Besuchsnachmittag erhalten Sie eine Informationsbroschüre mit zahlreichen Informationen über die Schule.

- Adressen
- Telefonnummern
- Ferienplan
- Absenzen- und Urlaubsregelung
- Die ElternApp



ElternApp

Unsere
Primarstufe
in Pratteln!

- Wir streben eine möglichst papierlose Kommunikation an
- Alle wichtigen Infos kommen auf der ElternApp
- **Registrierung zwingend notwendig**
- Zugangsdaten: in der ersten Schulwoche
- Hilfe bei der Registrierung im Kindergarten oder auf dem Schulsekretariat



Urlaub / Jokertage

Unsere
Primarstufe
in Pratteln!

- Urlaubsgesuche gemäss Absenzen- und Urlaubsreglement rechtzeitig an die zuständige Stelle
- Pro Schuljahr zwei Jokertage (4 Halbtage)

Das Bild zeigt ein Formular für ein Urlaubsgesuch an die Gemeinde Pratteln. Das Formular ist auf Deutsch und enthält folgende Informationen:

- Schulleitung Kindergarten / Primarschule**
4133 Pratteln
- Gemeinde Pratteln** (Logo)
- Urlaubsgesuch** für Schülerinnen und Schüler des Kindergartens und der Primarschule gemäss Absenzenordnung (siehe Informationsbrochure des Kindergartens und der Primarschule Pratteln oder unter schule.pratteln.ch)
- Eingereicht:** mindestens 4 Wochen im Voraus
- Name und Vorname des Schülers, der Schülerin:** _____
- Adresse:** _____
- Kindergartenlehrperson / Primarlehrperson:** _____
- Dauer des Urlaubs:** vom _____ bis _____
- Begründung:** _____

- Beilagen:** _____
- Datum:** _____ Unterschrift eines / einer Erziehungsberechtigten
- Entscheid:** bewilligt abgelehnt
- Pratteln, _____** Unterschrift
- Gegen diese Entscheid kann innert 10 Tagen nach Zustellung schriftlich und begründet Beschwerde erhoben werden.
- Logo des Kantons Aargau unten rechts.

Fragen, Mitteilungen, Probleme

Unsere
Primarstufe
in Pratteln!

Erziehungsberechtigte



Klassenlehrperson



(Fachlehrperson / Teilpensenlehrperson)



Schulleitung



Schulrat (bei Rekursen)



Schulsozialarbeit

Wir freuen uns Ihr Kind am **12. August 2024**
bei uns im Kindergarten begrüßen zu dürfen!



Unsere
Primarstufe
in Pratteln!

Murmelrunde



Weitere Infos über unsere
Schule finden sie auf der
Homepage

www.schule.pratteln.ch

Unsere
Primarstufe
in Pratteln!

Gemeinde pratteln



**Vielen Dank für Ihre
Aufmerksamkeit!**